

En los años 1930, los americanos fueron enfocados en los problemas provocados por la Gran Depresión, y el gobierno estadounidense trabajó para recuperación económica y reforma. En Europa y Asia, sin embargo, el desarrollo tomó una dirección más siniestra. Japón quiso crear un imperio en Asia, mientras Adolf Hitler de Alemania esperó gobernar un imperio en Europa. Incluso cuando ambos países comenzaron a embargar territorio cerca de ellos, los Estados Unidos trataron de mantener su neutralidad. Sin embargo, el 7 de diciembre de 1941, Japón bombardeó la base naval estadounidense en Puerto de Perla (Pearl Harbor) en Hawaii, y la neutralidad se terminó. Los Estados Unidos entraron en la Segunda Guerra Mundial.

Como otros ciudadanos estadounidenses, los georgianos respondieron con patriotismo y un deseo fuerte de hacer sus partes con la guerra. Como lo hizo en la Primera guerra mundial, los militares miraron al Sur para instalaciones de entrenamiento militar. La industria de defensa también vio las ventajas de tener sus fábricas en el Sur. Georgia y los otros estados del sur se cambiaron permanentemente a consecuencia del impacto económico y social de aquel desarrollo. El Nuevo Trato había ayudado a traer cambio al Sur, pero la Segunda guerra mundial señaló el final de la depresión y puso el Sur en un nuevo camino.

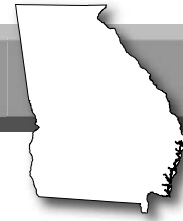
## Resumen del Capítulo 23

### Sección 1 Causas de la Segunda Guerra Mundial

- En los años 1930, Japón decidió tomar las materias primas que necesitó para su industria creciente de los países alrededor de ello.
- También en los años 1930, los dictadores fascistas ganaron el poder en Italia y Alemania y quisieron construir imperios.
- Italia y Alemania firmaron una alianza en 1936. Cuando Japón se afilió a esa alianza en 1940, ellos se hicieron conocidos como los Poderes de Eje (Axis Powers).
- La Segunda Guerra Mundial comenzó en Europa cuando Alemania invadió Polonia en 1939.
- Los Estados Unidos trataron de quedarse de la guerra, aunque vendieron armas a las naciones en guerra en un base de “dinero efectivo y llevar”.
- Cuando Francia se cayó en el junio de 1940, los Estados Unidos comenzaron a rearmarse. Los aviones y los barcos fueron construidos, y la primera llamada a filas de la nación en tiempo de paz entró en el efecto.
- Roosevelt consintió en ayudar a Gran Bretaña por el Acto de Lend-Lease, que dio la autoridad al presidente para enviar provisiones militares a cualquier país para ayudarle a defenderse contra los Poderes de Eje (Axis Powers).
- El 7 de diciembre de 1941, Japón bombardeó la base naval estadounidense en el Puerto de Perla (Pearl Harbor), Hawaii, y los Estados Unidos entraron en la Segunda Guerra Mundial. El 11 de diciembre, Alemania e Italia declararon la guerra contra los Estados Unidos.

### Sección 2 La Frente Casera de Georgia durante la Segunda Guerra Mundial

- El Sur tenía varias ventajas principales para establecer bases militares: extensiones grandes de tierra abierta, barata; salarios bajos; y un clima templado.
- Las bases militares importantes en Georgia incluyeron la Fortaleza McPherson en Atlanta, Fortaleza Benning cerca de Columbus, Base Aérea de Robins fuera de Macon, Campo Gordon en Augusta, y Campo Stewart en Savannah.
- Las compañías que fabricaron el equipo militar también abrieron fábricas en Georgia. Una de las plantas de defensa más grandes era la Compañía Aérea de Bell, también conocido como el Bombardero de Bell.
- Los barcos fueron construidos a lo largo de la costa de Georgia en Southeastern Shipbuilding en el Río Savannah y en J.A. Jones Shipyard en Brunswick. Estas facilidades construyeron barcos de Libertad y luego barcos “de nudo”.
- Las instalaciones militares y de defensa cambiaron la economía de Georgia. La guerra puso a georgianos para trabajar, salarios aumentados, enseñó a trabajadores nuevas habilidades que podrían ser usadas después de la guerra, trajo a georgianos en contacto el uno con el otro y con americanos de otras partes del país, y comenzó a derribar algunas de las barreras entre el estado y otras áreas del país.
- Racionando de productos como caucho, gasolina, alimento,



azúcar, y otros artículos comenzó en 1942. Para añadir el alimento a sus artículos racionados, los ciudadanos plantaron jardines de victoria.

- El gobierno tuvo campañas para reciclar metales, caucho, y otros materiales escasos.
- Las obligaciones de guerra fueron vendidas por el gobierno para financiar la guerra.
- En Europa, cuando los Aliados (Allies) lucharon hacia Alemania, ellos descubrieron campos de concentración de los Nazis donde más de seis millones de judíos habían sido matados durante la guerra. El genocidio de dos terceras partes de los Judíos de Europa es conocido ahora como el Holocausto. Los millones de otros “indeseables” también fueron matados.
- En 1996, el Museo de la Herencia de Judío de William Breman abrió sus puertas con un objeto expuesto en historia judía y herencia.
- La guerra se terminó en 1945.

### Sección 3 Política de Georgia en la Segunda Guerra Mundial

- En 1940, los georgianos eligieron a Eugene Talmadge como el gobernador. Durante su término, él implicó el Sistema de Universidad en una controversia que causó la pérdida de acreditación para todos los colegios públicos blancos y universidades. El tumulto que siguió le costó a Talmadge su reelección.
- En 1942, Ellis Arnall derrotó Talmadge en la carrera del gobernador. Arnall hizo una campaña en restablecer la acreditación del Sistema de Universidad.
- Arnall era un reformador. Durante su término de cuatro años, Arnall restableció la acreditación de universidades y colegios de Georgia; creó un sistema de servicio civil para empleados estatales; apoyó el paso de una enmienda constitucional para dar a personas de 18 años el derecho de votar; trabajó para reformar el sistema de prisión; supervisó la revisión de la constitución estatal; terminó el impuesto por cabeza; y condujo la lucha para el Sur entero contra precios injustos de ferrocarril.

### Vocabulario de Capítulo 23

**accredit/autorizar:** dar la aprobación oficial, como a una institución educativa

**black market/mercado negro:** ventas ilegales de bienes racionados

**blackout/apagón:** un período de oscuridad hecha por precaución de incursiones aéreas

**civil service/servicio civil:** un sistema del empleo del gobierno en el cual una persona sería alquilada basada en aptitud para un trabajo particular, no debido a uniones políticas

**dictator/dictador:** un líder con poder absoluto

**fascism/fascismo:** una filosofía de gobierno caracterizada por un dictador, cree en la superioridad de un grupo particular, trabaja para beneficiar el gobierno, aunque propiedad privada permanezca en manos privadas

**Holocaust/Holocausto:** el nombre dada a matanza sistemática de 6 millones de Judíos europeos durante la Segunda Guerra Mundial

**rationing/racionamiento:** la limitación de la compra de algo

**reparations/reparaciones:** compensación para daños de guerra

**World War II/Segunda guerra mundial:** una guerra que comenzó en Europa en 1939 entre los Poderes Aliados (Francia, Gran Bretaña, y finalmente los Estados Unidos) y los Poderes de Eje (Alemania, Italia, Japón, y la Unión Soviética); la guerra se terminó en 1945

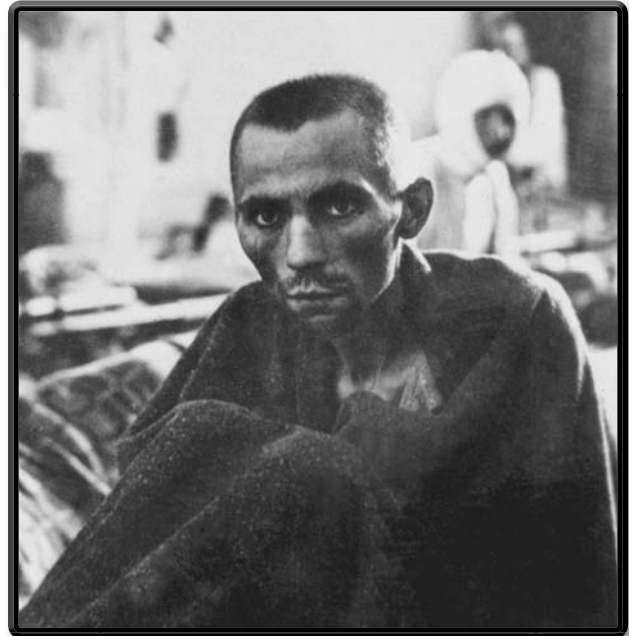


Nombre \_\_\_\_\_

Fecha \_\_\_\_\_

# El Holocausto

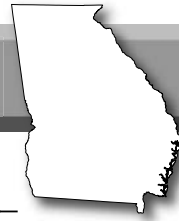
**Instrucciones:** Repase la sección en el Holocausto y conteste las preguntas siguientes.



1. Defina el *Holocausto*. \_\_\_\_\_  
\_\_\_\_\_
2. ¿Además de Judíos, que otros grupos o individuos fueron elegidos como blanco en el Holocausto? \_\_\_\_\_  
\_\_\_\_\_
3. ¿Cuál era “la solución final”? \_\_\_\_\_  
\_\_\_\_\_
4. Defina el *genocidio*. \_\_\_\_\_  
\_\_\_\_\_
5. ¿Según el libro de texto, cuál es el papel de Atlanta en la cultura judía? \_\_\_\_\_  
\_\_\_\_\_

### Preguntas de Discusión:

6. Discute/evalúa la foto arriba.
7. ¿Qué paralelas existen entre el Holocausto y el movimiento de supremacía blanco?
8. ¿Qué pasos puede usted tomar para asegurar que un acontecimiento como el Holocausto nunca es repetido?



Nombre \_\_\_\_\_

Fecha \_\_\_\_\_

## Vocabulario Revuelto

**Instrucciones:** Descifre las palabras abajo y completar las frases para un repaso de vocabulario.

1. En Alemania e Italia, los \_\_\_\_\_ (datrocdise) militaristas surgieron y comenzaron a amenazar países europeos.
2. El tratado de \_\_\_\_\_ (asilrlesve), que terminó la Primera guerra mundial, puso penas económicas severas en Alemania.
3. Japón comenzó a asumir áreas en Asia del Sudeste a fin de asegurar \_\_\_\_\_ (aamrtie mpisra) muy necesarias como el petróleo y carbón.
4. \_\_\_\_\_ (osifmacs) es una forma de gobierno conducido por un dictador que cree en la superioridad de un grupo particular.
5. El ejército alemán prefirió una táctica conocida como \_\_\_\_\_ (zkreitlbig), que significa la guerra de relámpago.
6. Los Estados Unidos al principio adoptaron una posición de \_\_\_\_\_ (ddareanulti) en cuanto a la guerra en Europa.
7. Conforme al \_\_\_\_\_ - \_\_\_\_\_ (tepsrra rrraadn), ciertos materiales relacionados con la guerra fueron proporcionados a países europeos amistosos en ningún coste inmediato.
8. Mientras \_\_\_\_\_ (relhti) condujo Alemania en la guerra, \_\_\_\_\_ (susonliim) condujo Italia para formar una alianza con Alemania.
9. El ataque de sorpresa japonés contra \_\_\_\_\_ de \_\_\_\_\_ (uopret palre) en el diciembre de 1941 finalmente hizo entrar los Estados Unidos en la guerra mundial.
10. Durante el \_\_\_\_\_ (ocosthloau), más de 6 millones de judíos fueron matados por el régimen de Hitler.
11. El asesinato deliberado de un grupo entero de gente es conocido como el \_\_\_\_\_ (doiinecgo).



Nombre \_\_\_\_\_

Fecha \_\_\_\_\_

## Examen del Capítulo 23

**Instrucciones:** Ponga un círculo alrededor de la letra a lado de la mejor respuesta o completación para las siguientes preguntas y frases.

- ¿Cómo se llama el tipo de gobierno de dictadura encontrado en Alemania, Italia, y Japón antes de la Segunda guerra mundial?  
A. democracia  
B. libertario  
C. progresivo  
D. fascismo
- ¿Qué termino fue usado para describir la alianza de Alemania, Italia, y Japón en 1940?  
A. Poderes de Eje  
B. Poderes Aliados  
C. Sociedad de Naciones  
D. Las Naciones Unidas
- ¿A qué país enviamos la ayuda militar para ayudar con su defensa contra el Eje en un plan llamado el Acto de Prestar-Arrendar?  
A. Italia  
B. Japón  
C. Gran Bretaña  
D. Alemania
- ¿Qué base naval americana fue bombardeado por Japón el 7 de diciembre de 1941 trayéndonos en la Segunda guerra mundial?  
A. Norfolk, Virginia  
B. Puerto de Perla, Hawaii  
C. San Diego, California  
D. Brooklyn, New York
- Las fábricas de defensa como Avión de Bell ayudaron a Georgia porque  
A. ellos emplearon georgianos.  
B. ellos se llevaron el dinero.  
C. ellos eran interesantes para ver.  
D. ellos dieron una idea de la guerra.
- Fortaleza McPherson en Atlanta y Fortaleza Benning en Columbus son ejemplos de  
A. misiones.  
B. plantaciones.  
C. bases militares en Alabama  
D. bases militares en Georgia.
- Los buques de guerra fueron construidos a lo largo de la costa de Georgia en  
A. Atlanta.  
B. una plantación.  
C. Savannah.  
D. Puerto de Perla.
- ¿Qué es el nombre dado a la matanza sistemática de 6 millones de judíos por los fascistas durante la Segunda guerra mundial?  
A. neutralidad  
B. el Holocausto  
C. aislacionismo  
D. herencia
- El Gobernador Ellis Arnall era capaz de recuperar la acreditación para \_\_\_\_\_ de Georgia.  
A. las iglesias  
B. las fábricas de defensa  
C. los colegios y las universidades  
D. los molinos de tejido
- ¿Quién creó un sistema de Servicio Civil para justicia para empleados de estado de Georgia después de la Segunda  
A. Adolf Hitler  
B. Benito Mussolini  
C. Harry S. Truman  
D. Ellis Arnall